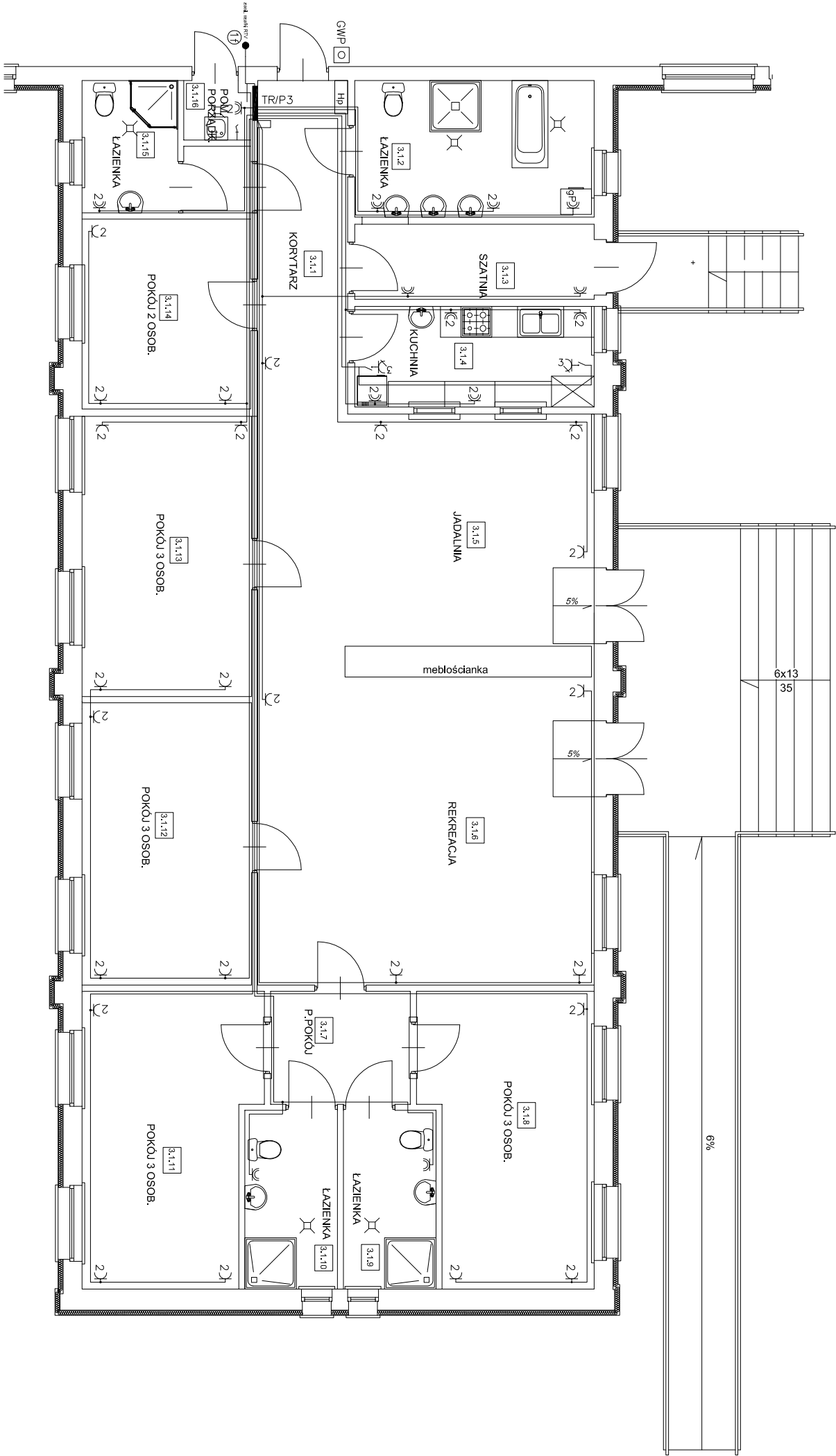


PAWILON NR 3

RZUT PARTERU, SKALA 1:100



INSTALACJA Gniazd WTK. 230V I SIŁOWA 400V

- 3) Gniazdo 400V (3P+N+PE) 16A IP44 n/t
- 3) Gniazdo 230/400V (3P+N+PE) 16 A n/t IP44 z rozłącznikiem
- 2) Gniazdo 230V x2 (L+N+PE-ramka podwójna) p/t
- 2) Gniazdo 230V (L+N+PE-ramka pojedyncza) p/t hermetyczne
- 2) Gniazdo 230V x2 (L+N+PE-ramka podwójna) p/t hermetyczne
- g) Gniazdo 230V (L+N+PE-ramka podwójna) dla grzejników elektr.
- Instalacja gniazd wyładowych 230V YD'zo 3x2,5mm<sup>2</sup> p/t
- (korytarze i pomieszczenia wys. montażu 0,3m)
- (pomieszczenia "mokre" wys. montażu nad ujęciami wody)
- Instalacja siłowa 400V YD'zo lub YK'zo (pięciocylowe) p/t
- wypust 230V w puszcze IP44
- 1) - wypust 230/400V w puszcze IP44
- 5) - wypust 230/400V w puszcze IP44

gP – wydzielony obwód dla pralki

INSTALACJA Gniazd 230V

- Całość instalacji wykonać przewodami YD'pzo 3x2,5mm<sup>2</sup> p/t
- Gniazda instalować na wysokości 0,3 m
- Instalacja gniazd wyładowych 230V YD'zo 3x2,5mm<sup>2</sup> p/t
- (korytarze i pomieszczenia wys. montażu 0,3m)
- (pomieszczenia "mokre" wys. montażu nad ujęciami wody)
- Instalacja siłowa 400V YD'zo lub YK'zo (pięciocylowe) p/t w RS
- Podłączenia pomiędzy gniazdami wykonować szeregowo bez stosowania puszek rozgałęźnych na ścianach, stosować gniazda przelotowe

OCHRONA PRZED PORĄŻENIEM  
SZYBKE WYŁĄCZENIE ZASILANIA  
W UKŁADZIE TN-S

	Nazwisko i imię	Nr uprawnień	Data	Podpis
Projektował:	Hubert Smorąg	SWK0150/POCE/04	12-2006	
Sprawił:	Piotr Kuchniak	SWK0145/POCE/04	12-2006	
Tytuł opracowania: Plan instalacji elektrycznej-siła 230/400V. Pawilon nr 3. Rzut parteru.				
Investor:	DPS MNICHÓW	Skala:	1:100	Nr rysunku: 1/IE

**PPHU HAKIS**  
**Podchojny 52d**  
**28-300 Jędrzejów**  
**tel. 0500 221 859**  
**e-mail: hs@soft-media.com.pl**