

4x14W IP20

max60W IP44

montaż naścienny h=2,2m

WENTYLATOR ŁAZIENKOWY ZASILANE Z OBW. OŚW.  
ZASILANIE ODCIĄGOWE ROKU, H-ROZKŁ. WŁ. Z ENOVA 2m

CZUŁKA RUCHU

ŁĄCZNIKI OŚWIELENIOWE

WYSOKOŚĆ MONTAŻU h=1,1m

GNIAZDO WTYCZKOWE POJEDYNCZE

2P+Z, 230V/16A

GNIAZDO WTYCZKOWE PODWÓJNE/DWA GNIAZDA POJEDYNCZE

2P+Z, 230V/16A

GNIAZDO WTYCZKOWE POJEDYNCZE HERMETYCZNE

2P+Z, 230V/16A

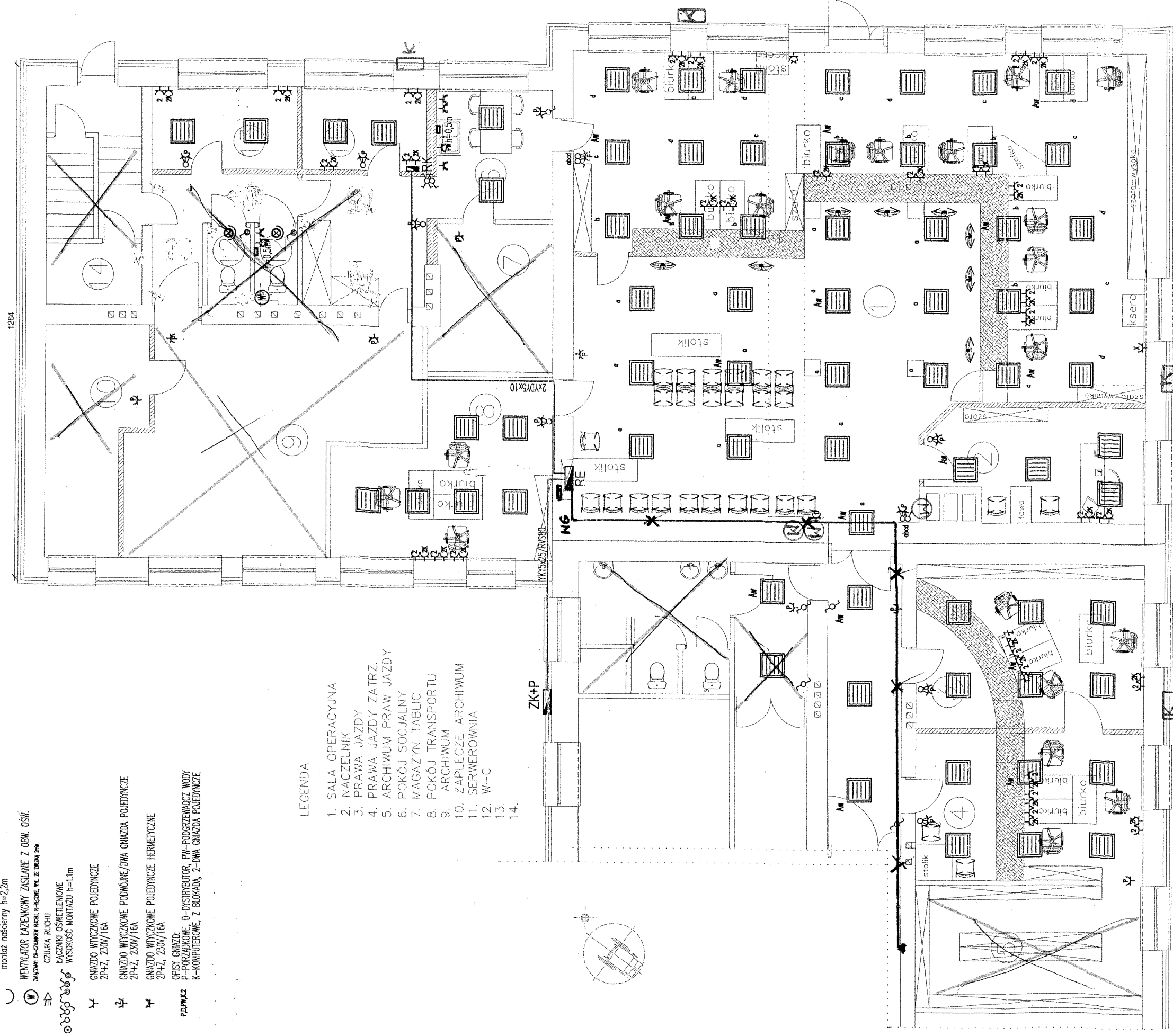
OPISY GNIAZD:

P-PORZĄDKOWE, D-DYSKRYBATOR, PW-PODCZEWNIACZ WODY

K-KOMPUTEROWE, Z BLOKADA, 2-DWA GNIAZDA POJEDYNCZE

#### LEGENDA

1. SALA OPERACYJNA
2. NACZELNIK
3. PRAWA JAZDY
4. PRAWA JAZDY ZATRZ.
5. ARCHIWUM PRAW JAZDY
6. POKÓJ SOCJALNY
7. MAGAZYN TABLIC
8. POKÓJ TRANSPORTU
9. ARCHIWUM
10. ZAPLECZE ARCHIWUM
11. SERWEROWNIA
12. W-C
- 13.
- 14.



#### UWAGI:

1. PROWADZENIE PRZEWODÓW W LINIACH RÓWNOLEGŁYCH I PRZESTOPADŁYCH DO KRAWĘDZI ŚCIAN I SUFITÓW, W PRZETRZENI MIEDZYSUFITOWEJ W KORYTAKACH I NATYNKOWO W POMIESZCZENIACH PODTYNKOWO I W ŚCIANKACH G-K.
2. WYSOKOŚĆ MONTAŻU ŁĄCZNIKÓW OŚWIELENIOWYCH 1,1m.
3. WYSOKOŚĆ MONTAŻU GNIAZD WTYKOWYCH h=0,3m, POM. BIUROWE I KORYTARZE h=1,4m TOALETY, POM. SOCJALNE I TECH h= JAK PODANO NA RYSUNKU.

FIRMA PROJEKTOWO-USŁUGOWA "KRUPIŃSKICH"

28-300 Jędrzejów, ul. Jęzewska 7

tel. 3861326, 3961356

Obiekt: Wydział Komunikacji - biura

ul. Armii Krajowej, 28-300 Jędrzejów

Inwestor: Starostwo Powiatowe

ul. 11 Listopada, 28-300 Jędrzejów

Nazwa rysunku: Plan instalacji elektrycznej

Projektował:

Sprawdził:

lechn. Krzysztof Krupiński nr upr.107/75

mgr inż. Hubert Krupiński nr upr.KL.1112/2001

Skala:

1:100

Data:

10.2011

Nr rys.:

E-