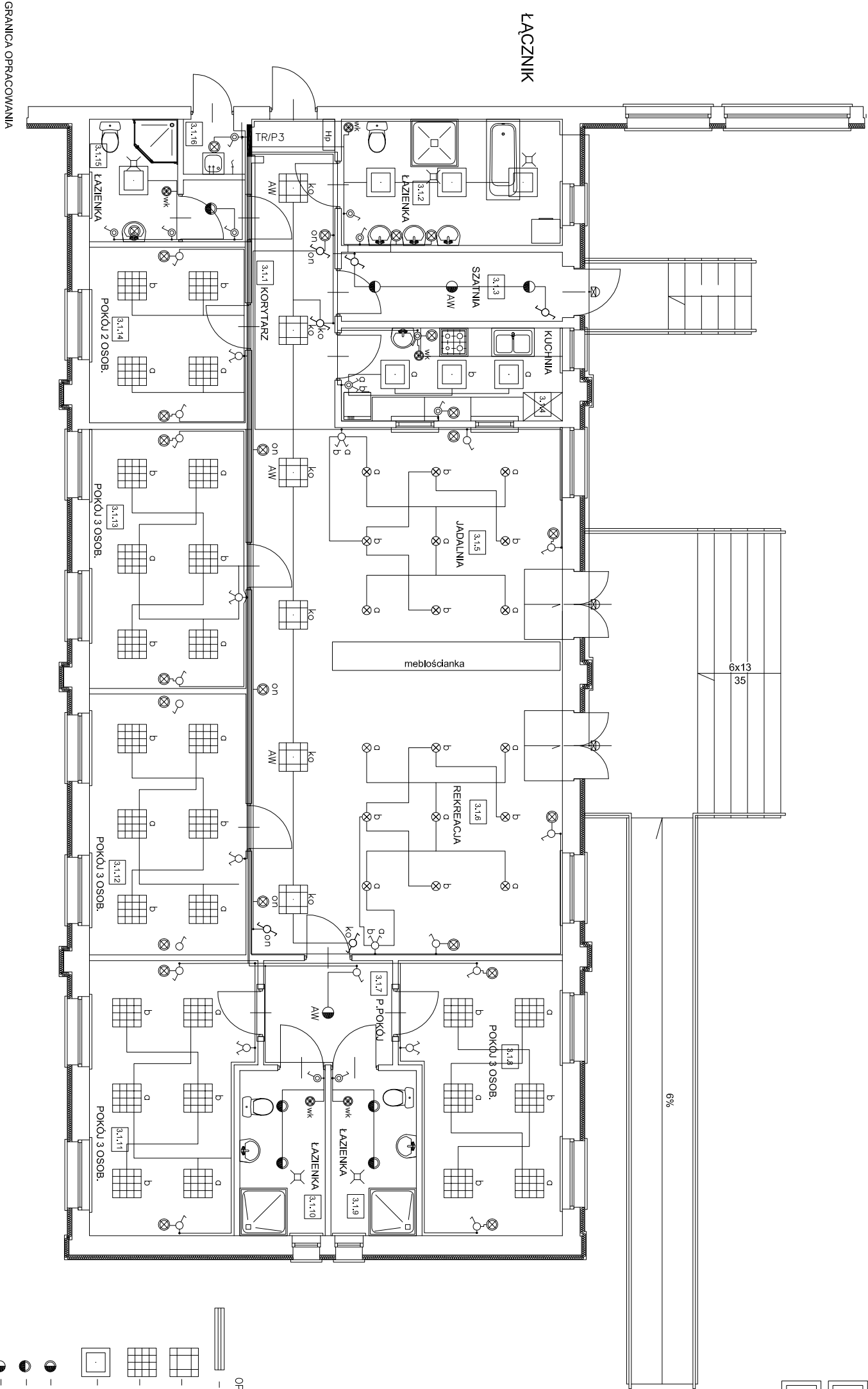


PAWILON NR 3

RZUT PARTERU, SKALA 1:100



- INSTALACJA Gniazd 230V
- Całość instalacji wykonac przewodami YDYpzo 3x2,5mm2 p/t
 - Gniazda instalowac na wysokosci 0,3 m
- INSTALACJA OŚWIETLENOWA
- Całość instalacji wykonac przewodami YDYpzo 2,3,4,5x1,5mm2 p/t
 - Łączniki instalowac na wysokosci 1,4m
 - (pomieszczenia "mokre" wys. montazu nad ujęciami wody)
 - Wentylatory kanalowe zasilone z obwodu oświetleniowego danego pomieszczenia. Zdręczene łącznikiem oświetlenia
 - Odejsicia od łączników do opraw wykonywac z podłączonych puszek łączników. Nie stosowac puszek rozgałęźnych na ścianach glownie w pomieszczeniach łazienek i kuchni
 - ko – obwód oświetleniowy komunikacji
 - q,b – grupa opraw swięcących jednocześnie
 - on – obwód oświetlenia nocnego

OCHRONA PRZED PORĄŻENIEM
SZYBKIE WYŁĄCZENIE ZASILANIA
W UKŁADZIE TN-S

- Ł – łącznik p/t jednobiegunowy
- Ł – łącznik p/t swięcznikowy
- Ł – łącznik p/t schodowy
- Ł – łącznik p/t jednobiegunowy IP44
- Ł – łącznik p/t swięcznikowy IP44
- Ł – łącznik p/t schodowy IP44
- – przycisk zwierny p/t
- Dz – przycisk zwierny p/t

OPRANY OŚWIETLENOWE

- oprawa nasufiowa hermetyczna IP65 NEPTUN 2 – 2x36W
- oprawa rastrowa typu SLB 4x18
- oprawa rastrowa typu PAR 4x18
- oprawa rastrowo typu PLX 4x18 IP54
- – oprawa typu Beryl 2x26W IP44
- – oprawa typu Beryl 2x18W IP44
- – oprawa typu Beryl 2x26W
- – oprawa typu Beryl 2x18W
- – oprawa typu Beryl 2x18W z szybą
- – wypust kinkietowy 230V
- ⊗ – oprawa plafon Ametyst 2x18W IP55
- ⊗ – oprawa zwiieszona kula mleczna 150W – żorowe
- ⊗ – reflektor halogenowy z czuj. ruchu 1x100W
- AW – oprawa z inwerterem 2h z własnym systemem monitorujacym – typu Lider Autotest

	Nazwisko i imię	Nr uprawnień	Data	Podpis
Projektował:	Hubert Smorąg	SWK0150/POCE/04	12-2006	
Sprawił:	Piotr Kuchniak	SWK0145/POCE/04	12-2006	
Tytuł opracowania:				
Plan instalacji elektrycznej- oświetlenie. Pawilon nr 3.				
Rzut parteru.				
Investor:	DPS MNICHÓW	Skala:	1:100	Nr rysunku:
				2/IE

PPHU HAKIS
Podchojny 52d
28-300 Jędrzejów
tel. 0500 221 859
e-mail: hs@soft-media.com.pl